



Termovízia InfiRay E6+V3

Termovízny monokulár

Zväčšiť	2 x optický, 2x, 4x digitálny
Rozlíšenie, typ jadra	640x512 px, VOx 12 µm
Priemer objektívu	35 mm
Zaostrovanie objektívu	Manuálne
Zorné pole	12,5° x 10°
Systém objektívov	F1:0
Obnovovacia frekvencia obrazu	50 Hz (PAL) / 60 Hz (NTSC)
Typ displeja	OLED, 1024x768px
Farebná paleta	Teplá čierna, teplá biela, teplá červená, dúhová
Video výstup na zobrazenie pozorovaného obrazu na externom monitore	Áno
Wi-Fi	Áno
Interná pamäť	32 GB
Fotografovanie, natáčanie videí	Áno
Laserové ukazovadlo	Nie
LED baterka	Nie
Vodotesné	IP66
Typ batérie	zabudovaný, Li-Ion 3,7 V, 3600 mAh
Životnosť batérie	6 h
Rozsah používaných teplôt	-20°C / +50°C
Rozmer	188 mm x 65 mm x 64 mm
Hmotnosť	420 g
Záruka	36 mesiacov

Základné špecifikácie:



Základný postup používania prístroja

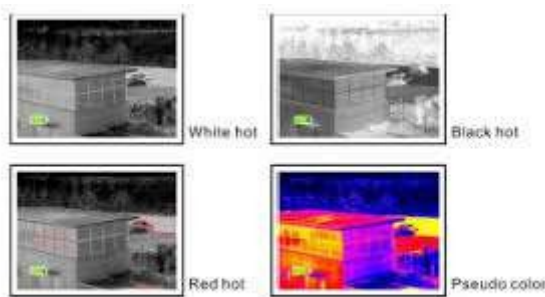
1. Zapnutie zariadenia
2. Korekcia dioptrií
3. Manuálne doostrenie obrazu
4. Výber zväčšenia/režimu
5. Vypnutie zariadenia

Tlačidlo ON/OFF, STANDBY STANDBY

- Zapnutie/vypnutie: Stlačením tlačidla napájania na 3 sekundy zapnete fotoaparát. Rozsvieti sa kontrolka a vo vnútornom okulári sa zobrazí obrazovka spúšte
- Vypnutie/zapnutie: Stlačením tlačidla napájania na 3 sekundy vypnete fotoaparát. Fotoaparát sa vypne automaticky, ak nevykonávate žiadnu operáciu a zariadenie je v pohotovostnom alebo normálnom režime.
- Pohotovostný režim: Krátkym stlačením tlačidla ON/OFF prepnete fotoaparát do pohotovostného režimu (indikuje to blikajúca kontrolka). Opätovným krátkym stlačením tlačidla ON/OFF vrátite fotoaparát z pohotovostného režimu do normálneho režimu.

Výber režimu zobrazenia

- Krátkymi stlačeniami tlačidla voľby režimu prepínate zapnutý fotoaparát medzi režimami farebného zobrazenia. Môžete si vybrať medzi režimami WHITE HOT (biela), BLACK HOT (čierna), RED HOT (červená) a SPIRIT MODE (pseudofarebný).



Výber zväčšenia

- Ak chcete vybrať priblíženie alebo oddialenie, opakovane stlačte tlačidlo priblíženia. Obraz sa digitálne zväčší v cykle 1x-2x-4x

Ukladanie nasnímaných obrázkov

- Krátkym stlačením tlačidla po zachytení snímky PHOTO/VIDEO sa napájané zariadenie prepne do režimu ukladania. V pravom hornom rohu sa zobrazí ikona fotoaparátu. Ďalším krátkym stlačením urobíte fotografiu, dlhým stlačením urobíte videozáznam. V prípade videozáznamu sa v pravom hornom rohu zobrazí ikona kamery.
- Ak chcete zastaviť nahrávanie, znova dlho stlačte tlačidlo PHOTO/VIDEO a počkajte približne 2 minúty, kým sa snímky a videozáznamy úspešne uložia. Potom môžete kameru prepnúť do pohotovostného režimu alebo ju vypnúť, nahrávanie sa automaticky vypne.

Nastavenie dioptrií

- Otáčaním kolieska do požadovanej polohy doladíte obraz - upravíte dioptrické odchýlky.

Ponuka

- Ak chcete vstúpiť do ponuky, dlho stlačte tlačidlo priblíženia. Pomocou tlačidiel režimov a tlačidla FOTO/VIDEO sa pohybuje hore a dole v položkách ponuky. Výber potvrdíte tlačidlom zoomu.

- Menu umožňuje nastaviť WI-FI, jas obrazu, video výstup, režim kalibrácie, režim úspory energie, funkcie PIP a výrobné nastavenia.
- Ak chcete uložiť nastavenia a ukončiť ponuku, dlhým stlačením tlačidla vyberte možnosť zoom.
- PIP - obraz v obraze

Video výstup (na zobrazenie obrazu na externom monitore)

- V ponuke vyberte položku Video výstup a v pravom dolnom rohu displeja zariadenia sa zobrazí ikona video výstupu. Potom pripojte fotoaparát pomocou výstupu USB s externým monitorom. Skontrolujte, či externý monitor podporuje vstupný port dodaný s fotoaparátom.

Kalibrácia

- Na získanie čistého obrazu bez zrnienia, chvenia a iných nežiaducich vlastností je potrebné vykonať kalibráciu obrazu. Existujú dve možnosti korekcie 1) automatická (S) kalibrácia a 2) manuálna (B). Nastavte vybraný výber opravy v ponuke. Automatická kalibrácia sa vykonáva automaticky bez pomoci používateľa. Manuálna kalibrácia sa vykonáva súčasným stlačením tlačidla výberu zväčšenia a tlačidla PHOTO/VIDEO. Manuálna kalibrácia sa vykonáva s nasadeným krytom objektívu, po dokončení manuálnej kalibrácie môžete kryt objektívu odstrániť.

Režim šetrenia

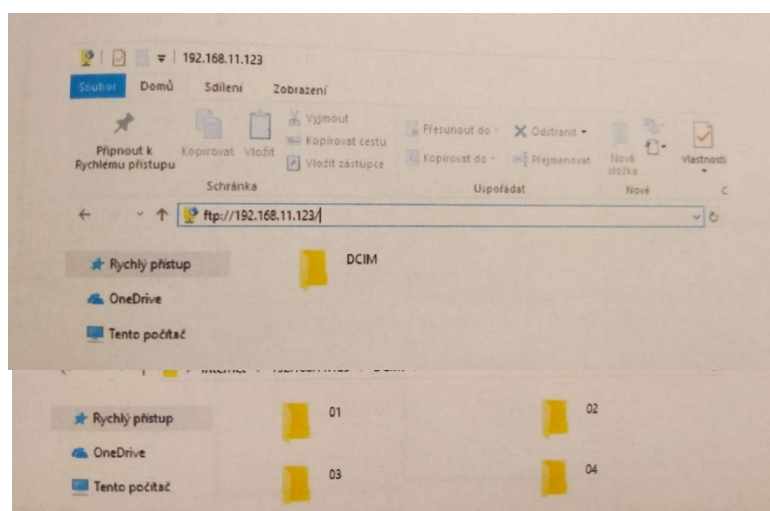
- Výdrž batérie možno predĺžiť až na 8 hodín aktiváciou úsporného režimu v ponuke. Aktivovaný režim úspory energie je indikovaný ikonou "S" na ľavej strane ikony batérie.
- Keď je fotoaparát v úspornom režime, nemôžete používať Wi-Fi, nahrávať videá ani fotografovať.

Nabíjanie

- Plne nabitá batéria - indikátor svieti na zeleno
- Vybitá batéria/nabíjačka - indikátor svieti červeno
- Otvor USB sa nachádza v spodnej časti doku
- Na nabíjanie použite dodaný kábel USB a pripojte ho k portu USB na zariadení.
- Po nabíjaní zatvorte kryt výstupu USB

Preberanie fotografií a videí do počítača/notebooku

- Obrázky a videá uložené v prístroji možno stiahnuť do externého zariadenia nasledujúcim spôsobom:
- Aktivácia Wi-Fi v ponuke
- Aktivácia video výstupu v ponuke
- Pripojenie externého zariadenia cez Wi-Fi s názvom Xinfrared Xeye E6+, heslo pre pripojenie: 12345678
- v prehliadači alebo prieskumníkovi súborov zadajte adresu: <ftp://192.168.11.123/> a potvrdte klávesom enter
- Otvorte súbor DCMI s jednotlivými súbormi uloženými v externom zariadení. Po uložení sú obrázky/videá prístupné a možno ich prezerat' a upravovat'



Prenos údajov do mobilného telefónu

Prezatie zachytených fotografií/videí zo zariadenia do smartfónu aplikácia Xeye je určená na online monitorovanie obrazu z kamery. Táto aplikácia umožňuje vytvárať fotografie alebo videá aj prostredníctvom mobilného telefónu. Aplikáciu si môžete stiahnuť prostredníctvom služby Google Play alebo App Store.

alebo
Pro.



V prípade potreby vykonajte interné nastavenia, ktoré vám aplikácia ponúkne (potreby sa môžu líšiť podľa modelu telefónu).

- Aktivácia Wi-Fi vo fotoaparáte prostredníctvom ponuky
- Pomocou ponuky na fotoaparáte zapnite videovýstup
- Pripojte svoj mobilný telefón cez Wi-fi s názvom kamery (Xeye 3pro), heslo: 12345678

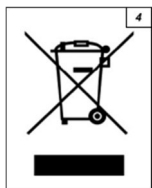
Ak chcete zmeniť meno Wi-Fi alebo heslo, zadajte nové informácie a kliknite na tlačidlo "Odoslať". Tlačidlo na obnovenie výrobných nastavení slúži na obnovenie výrobných nastavení.

Stiahnite si fotografiu/video

- Ak sú kamera a mobilný telefón správne pripojené, po spustení aplikácie sa zobrazí aktuálny termovízny obraz.
- V prieskumníkoví kresla vyberte položku Vzdialený súbor (všetky obrázky a videá sú uložené tu).
- Miestny súbor (fotografie/videá uložené v počítači/mobile), vzdialený súbor (fotografie/videá uložené v termokamere)
- Ak chcete zobraziť fotografie/videá, musíte tieto súbory najprv presunúť do externého zariadenia (mobilného/PC).
- Ak chcete obrázky uložiť, dlho stlačte požadovaný náhľad fotografie a vpravo sa zobrazí ponuka možností - pre stiahnutie vyberte položku DOWN LOAD (Stiahnuť).
- Fotografia sa uloží do mobilného telefónu a je pripravená na prezeranie.



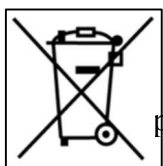
Dôležité informácie



Likvidácia elektrických zariadení

Tento výrobok je označený v súlade s európskou smernicou o likvidácii elektrických a elektronických zariadení.

Tento symbol na výrobku alebo v sprievodnej dokumentácii označuje, že použitý výrobok sa nesmie likvidovať spolu s komunálnym odpadom, pretože môže obsahovať látky nebezpečné pre prostredie. Po vyradení z prevádzky odovzdajte výrobok na určené zberné miesta na recykláciu alebo ekologickú likvidáciu. Informácie o zberných miestach vám poskytne váš predajca, miestny úrad alebo spoločnosť Asekol (www.asekol.cz).



Likvidácia batérií

Keďže použité batérie a akumulátory môžu obsahovať látky nebezpečné pre životné prostredie, patria do bežného komunálneho odpadu. Ak sa v zariadeniach ev nachádzajú vymeniteľné batérie, odovzdajte ich na určené zberné miesta na ekologickú likvidáciu.

Informácie o zberných miestach vám poskytne váš predajca, miestny úrad alebo spoločnosť Asekol (www.asekol.cz).



Výrobok je označený európskou značkou zhody v súlade s predpismi EÚ

Výrobca týmto vyhlasuje, že výrobok je bezpečný na použitie, na ktoré je určený, a že počas jeho výroby sa vykonávajú kontrolné a iné opatrenia na zabezpečenie zhody výrobku so základnými požiadavkami a technickou dokumentáciou.